



**PRÉFET
DU CALVADOS**

*Liberté
Égalité
Fraternité*

Guide départemental

Tous résilients face aux risques et menaces



Ce guide a pour objectif de faciliter la prise en charge des risques et menaces que peuvent connaître les collectivités du Calvados. Vous trouverez sur chaque page, des encadrés rouges qui vous redirigeront vers une page internet ou un PDF, utile à la gestion d'un risque ou d'une menace.

Le **Plan de Prévention des Risques Naturels** (PPRN) est élaboré sous l'autorité du préfet, en lien avec les collectivités locales. Il définit les zones d'exposition aux phénomènes naturels prévisibles et caractérise l'intensité possible de ces phénomènes. Il réglemente l'utilisation des sols, la façon de construire et la gestion des zones à risques. Le PPRN vise à réduire l'exposition au risque ainsi que la vulnérabilité des biens et des personnes. Il est composé de trois documents :

- un rapport de présentation, qui expose les études entreprises, les résultats et les justifications des délimitations des zones et réglementations inscrites dans le règlement et celles rendues obligatoires ;
- un plan de zonage, issu du croisement des aléas (fréquence et intensité des phénomènes) et des enjeux identifiant des zones inconstructibles, constructibles sous réserve d'aménagements particuliers, ou constructibles ;
- un règlement décrivant les contraintes constructives et/ou d'urbanisme à respecter dans chaque zone.

Le **Plan de Prévention des Risques Technologiques** (PPRT) est un document prescrit, élaboré et approuvé par le préfet après concertation avec les acteurs locaux (collectivités, industriels...). Il réglemente l'usage des sols autour d'établissements dangereux dans des périmètres exposés aux effets d'accidents industriels majeurs (explosion, incendie, nuage toxique). Outils de maîtrise de l'urbanisme, le PPRT participe à la politique de maîtrise des risques sur les territoires accueillant des sites industriels à haut risques. La mise en œuvre d'un PPRT a pour effet de limiter l'exposition de la population aux conséquences des accidents. Il définit également les secteurs à l'intérieur desquels :

- l'expropriation est possible pour cause de danger très grave menaçant la vie humaine ;
- les communes peuvent donner aux propriétaires un droit de délaissement ;
- les communes peuvent préempter les biens à l'occasion de transfert de propriété.

Sommaire

1) Risques naturels

- A. Tempêtes et inondations.....p.5
- B. Sécheresse et canicule.....p.8
- C. Mouvement de terrain et libération de gaz.....p.13

2) Risques de nature humaine

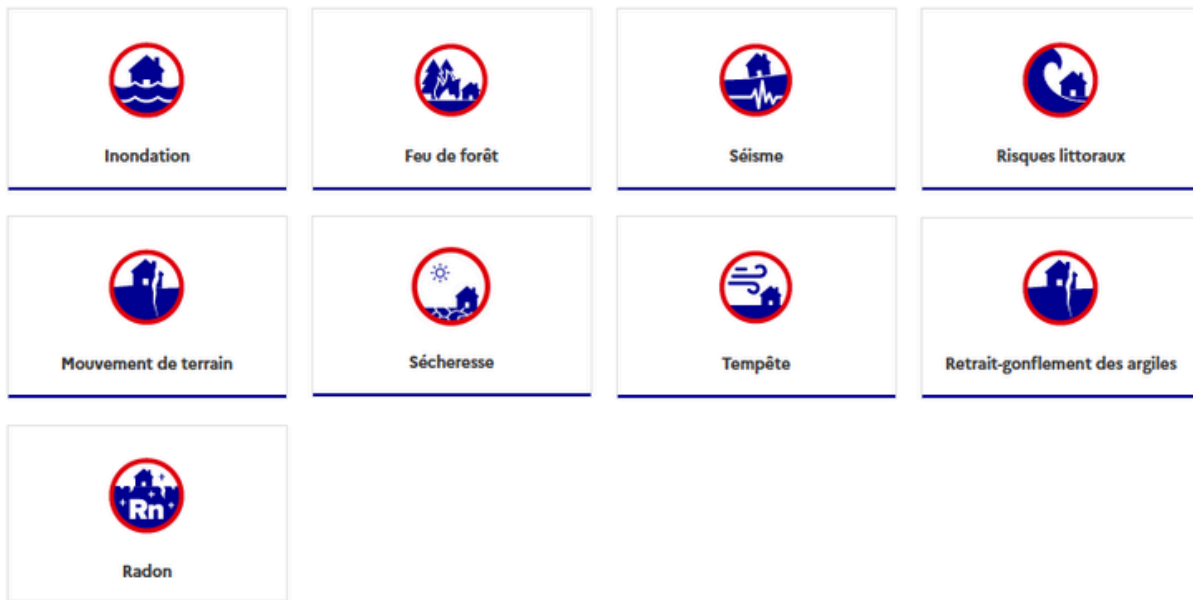
- A. Risques technologiques.....p.16
- B. Risques miniers.....p.21
- C. Risques sanitaires et épidémiques.....p.22

3) Les menaces terroristes et cyber

- A. Menace terroriste.....p.24
- B. Menace cyber.....p.25

Géorisques

Les risques naturels



Les risques technologiques



Géorisques permet de s'informer sur l'ensemble des risques naturels et technologiques d'un territoire. En indiquant une adresse précise, le site délivre une vision simplifiée des risques naturels et technologiques situés près de cette adresse. Un rapport est également délivré à titre indicatif.



Les risques naturels



Vigilance MétéoFrance



Vigilance météorologique et crues

publiée le 11 avril 2024 à 10h00 (heure métropole)
valable jusqu'au 12 avril 2024 à 00h00 (heure métropole)

Version PDF

Choisissez votre département



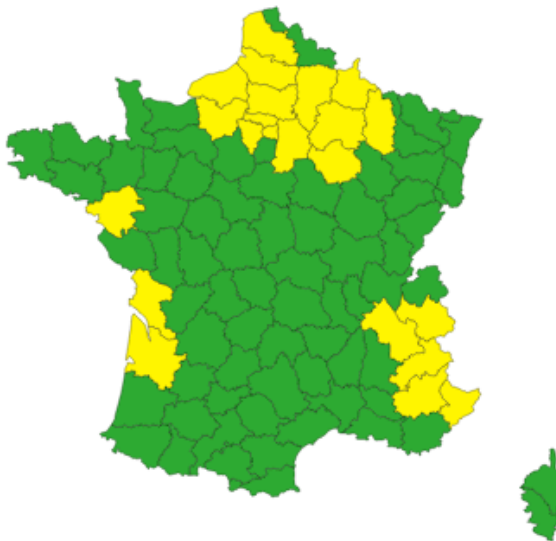
Crues



Avalanches

Aujourd'hui

Demain



[Voir l'illustration >](#)

25 départements en Jaune

● Vigilance absolue ● Soyez très vigilant ● Soyez attentif ● Pas de vigilance particulière

Aujourd'hui, jeudi 11/04 (heure métropole)

0h 3h 6h 9h 12h 15h 18h 21h 0h

Avalanches

Crues

[Chronologie détaillée : voir VIGICRUES >](#)

Les cartes de vigilance météo sont actualisées au moins 2 fois par jour à 6h et 16h.

MétéoFrance

Vigilance MétéoFrance vise à attirer l'attention de tous sur les dangers potentiels d'une situation météorologique (canicule, vents violents, crues, verglas, neige...) et à faire connaître les précautions pour se protéger. Il classe les risques en quatre niveaux, du vert (pas de vigilance particulière) au rouge (vigilance absolue). quatre catégories, du vert (pas de vigilance particulière) au rouge (vigilance absolue)., du vert (pas de vigilance particulière) au rouge (vigilance absolue).



**PRÉFET
DU CALVADOS**

*Liberté
Égalité
Fraternité*

Tempêtes et inondations



Vigicrues



VIGICRUES

Vigicrues.gouv.fr

Le service d'information sur le risque de crues
des principaux cours d'eau en France

Mon compte

Recherche géographique...



ADOUR-GARONNE ↓



LOIRE-BRETAGNE ↓



SEINE-NORD-EST ↓



RHÔNE-MÉDITERRANÉE ↓



OUTRE-MER ↓



L'état maximum de la vigilance crues
métropolitaine est **jaune**.

⚠ **Risque de crue génératrice de débordements
et de dommages localisés ou de montée rapide et
dangereuse des eaux, nécessitant une vigilance
particulière notamment dans le cas d'activités
exposées et/ou saisonnières.**

Afficher les informations
de mon territoire

Se géolocaliser

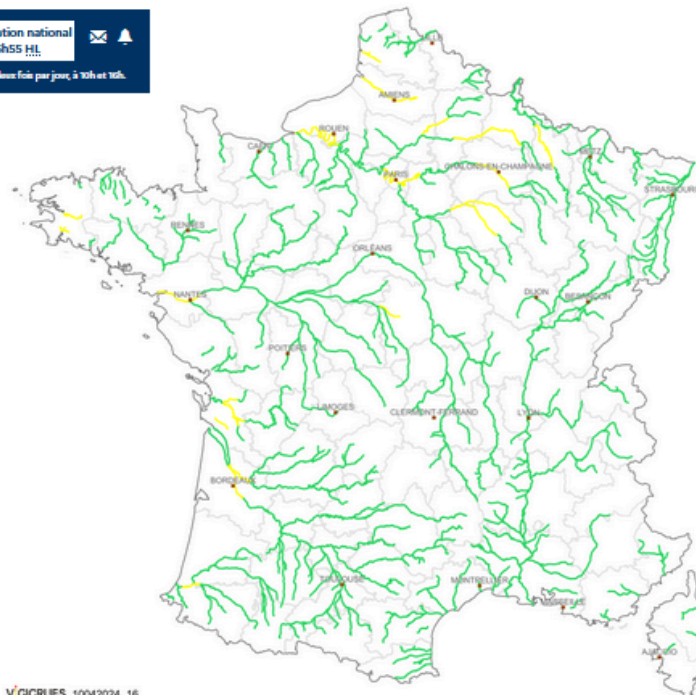
Accéder au bulletin d'information national
publié le 10.04.2024 à 15h55 HT.

Production de l'information au moins deux fois par jour, à 10h et 16h.

Cliquez sur une zone de la carte
pour afficher les informations
locales

Légende

- Rouge:** Risque de crue majeure
[Tout lire](#)
- Orange:** Risque de crue génératrice
de débordements
importants [Tout lire](#)
- Jaune:** Risque de crue génératrice
de débordements
[Tout lire](#)
- Vert:** Pas de vigilance particulière
requise.



Autres vigilances



Météorologique en France ([Météo-France](#))



Météorologique en Europe ([Météocalarm](#))

Service automatique d'information sur le risque de crue soudaine

VIGICRUES
FLASH

Liens utiles

Portail d'accès aux données hydrométriques et
hydrologiques ([HydroPortail](#))

Plateforme nationale collaborative des sites et repères
de crues ([Repères de crues](#))

Les risques naturels et technologiques, près de chez
vous ([Géorisques](#))

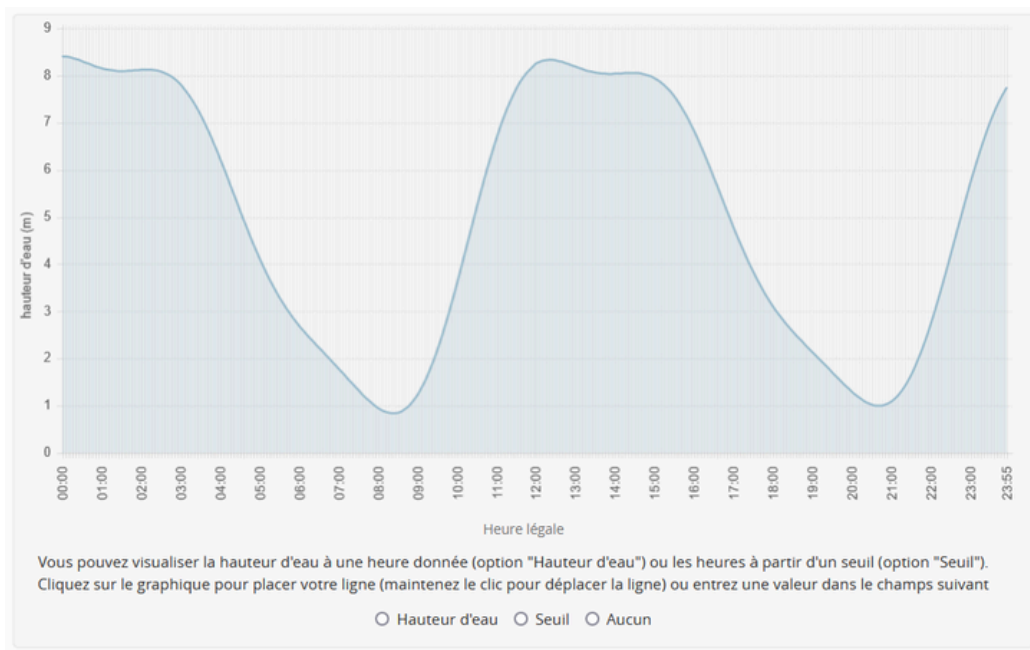
Le bilan annuel de la Vigilance crues ([Bilan annuel](#))



Vigicrues

Vigicrues est le service public d'information de référence sur les risques de crues en France. Il surveille les principaux cours d'eau du pays, soit 23 000 km, et couvre 75 % de la population vivant en zone inondable.

Shom



[Horaires des marées](#)

Cette application fournit les horaires des marées pour les ports français de métropole et d'outre-mer. Connaître ces horaires permet d'anticiper l'état de la marée et la possibilité de submersion marine en cas de tempête.



**PRÉFET
DU CALVADOS**

*Liberté
Égalité
Fraternité*

Sécheresse et canicule



VigiEau



Particulier

Agriculteur

Entreprise

Collectivité



En tant que particulier, les restrictions d'eau me concernent-elles ?

Où habitez-vous ? (Adresse complète)

Ex: 20 avenue de Ségur, 75007, Paris

Rechercher

Géo-localisez moi

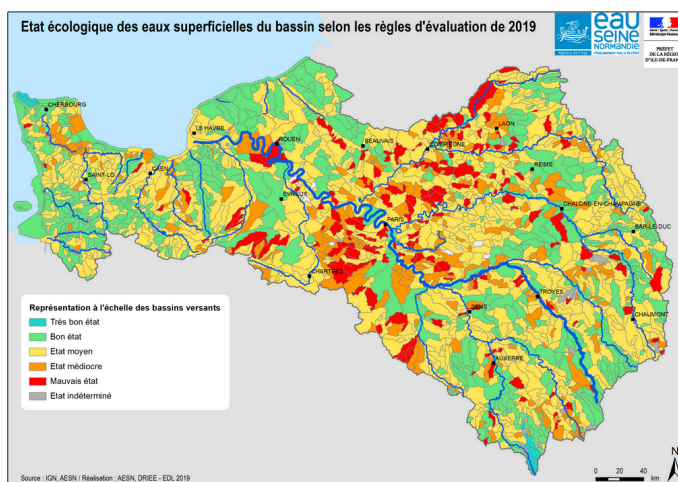
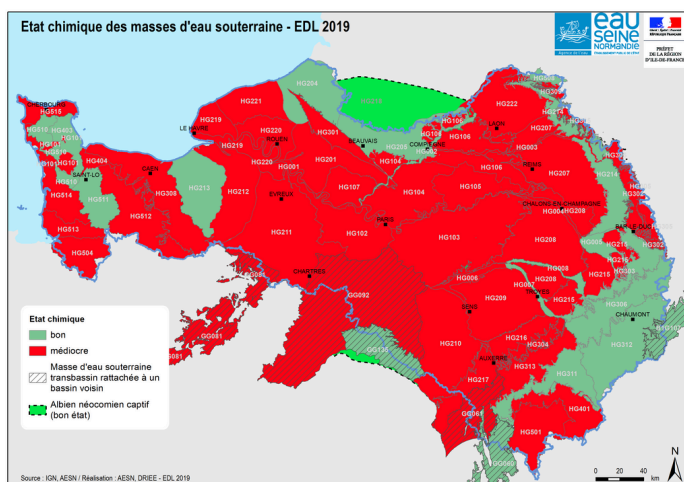
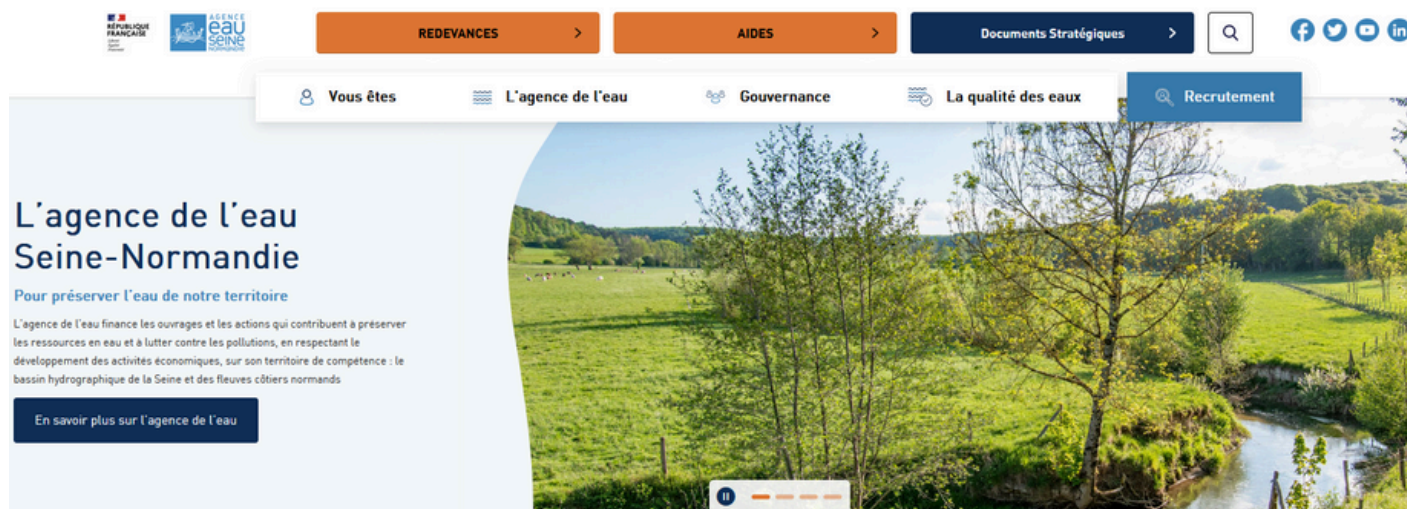
Nous ne conservons pas vos données et votre adresse

Nos nappes phréatiques sont basses, nous devons tous faire attention à notre consommation d'eau. Avec vigieau.gouv.fr, nous vous permettons de rester informé sur votre situation locale tout en vous partageant les conseils les plus appropriés.



VigiEau est un service numérique qui permet aux usagers de connaître les restrictions d'eau en vigueur sur leur territoire. Chaque collectivité peut également s'informer sur la situation des eaux superficielles et souterraines de son territoire. Enfin tout usager, individu, entreprise, agriculteur est en mesure de prendre connaissance des restrictions auxquelles il est soumis.

Agence eau Seine-Normandie



Agence eau Seine-Normandie

L'agence de l'eau Seine-Normandie est un établissement public placé sous la tutelle des ministères de l'Économie et des Finances et de la Transition Écologique et de la Cohésion des Territoires. Il contrôle, notamment, la qualité des eaux souterraines et superficielles du bassin hydrographique de la Seine, des eaux et fleuves côtiers de Normandie. Vous pouvez accéder à ces données en cliquant sur "La qualité des eaux" sur la page d'accueil du site.

Feux de forêts et de végétation



Comment éviter les départs de feu ?



Feu et barbecue

J'organise les barbecues chez moi, sur une terrasse et loin de la végétation qui peut s'enflammer.



Cigarette et mégot

Je jette mes mégots dans un cendrier. Je ne fume pas en forêt.



Travaux et étincelles

Je réalise mes travaux loin de la pelouse et des herbes sèches et je prévois un extincteur à portée de main en cas de départ de feu.



- Les feux de forêt et de végétation. Ayons les bons réflexes
- Géoportail du zonage informatif des obligations légales de débroussaillage

La page *Feux de forêts et de végétation* du site du ministère de la Transition Écologique et de la Cohésion des Territoires délivre des conseils pour limiter la propagation des feux de forêt et de végétation. Elle sensibilise également au risque de départ de feux et conseille sur les bons gestes à adopter en période de sécheresse. Elle permet également d'accéder au géoportail détaillant les zones d'obligation de débroussaillage.

Canicule



GUIDE ORSEC DÉPARTEMENTAL S6

DISPOSITION SPÉCIFIQUE « GESTION SANITAIRE DES VAGUES DE CHALEUR »



[🔗](#) Guide ORSEC départemental disposition spécifique
"gestion sanitaires des vagues de chaleur"

Le *Guide ORSEC départemental disposition spécifique "gestion sanitaire des vagues de chaleur"* fournit les éléments nécessaires pour se préparer à la survenue des vagues de chaleur, en vue d'en limiter les conséquences sanitaires et les gérer le cas échéant. L'objectif est de permettre à l'ensemble des acteurs territoriaux d'assurer la protection, non seulement des populations vulnérables à la chaleur, mais aussi de l'ensemble des populations exposées.



**PRÉFET
DU CALVADOS**

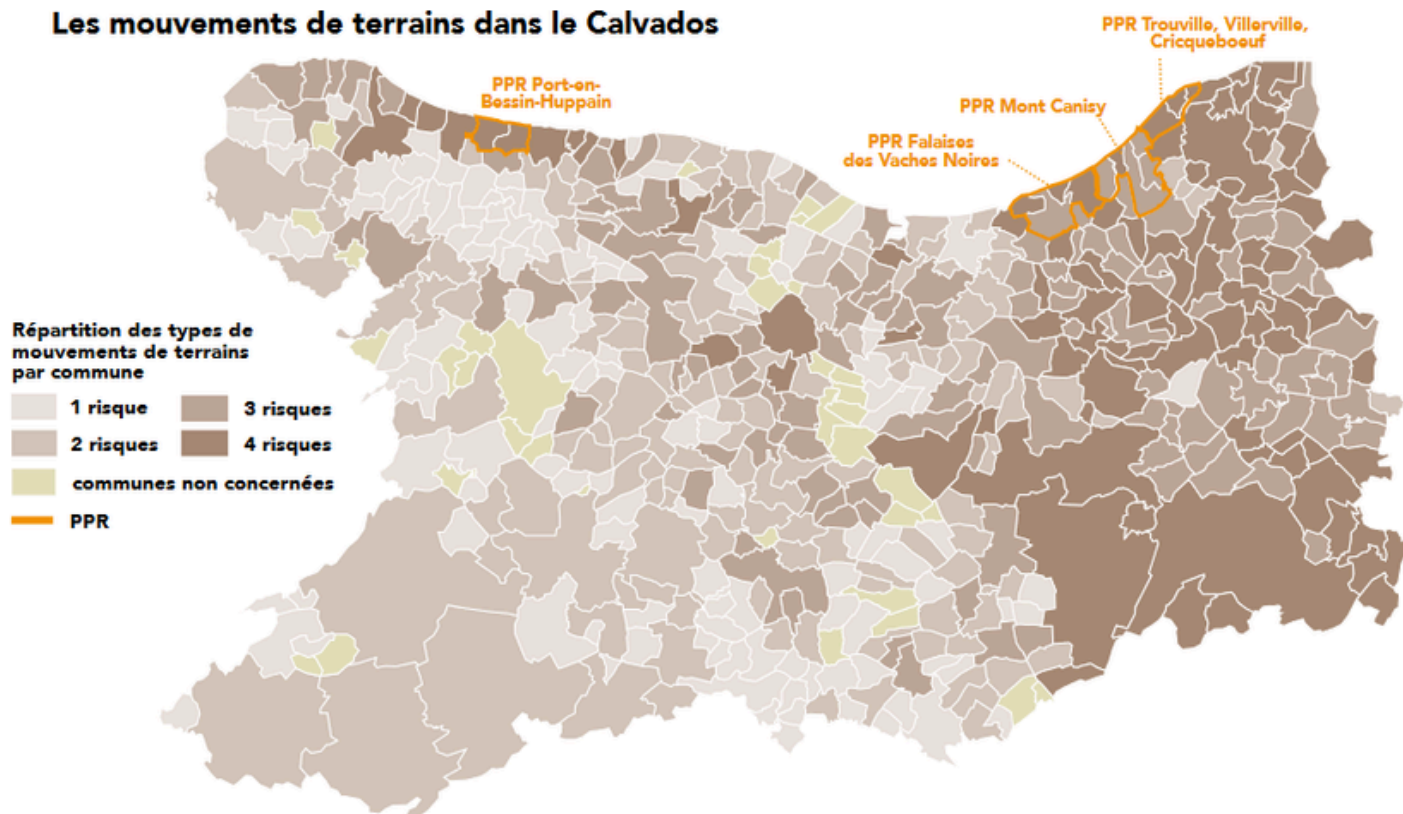
*Liberté
Égalité
Fraternité*

Mouvement de terrain et libération de gaz



Retrait-gonflement des argiles

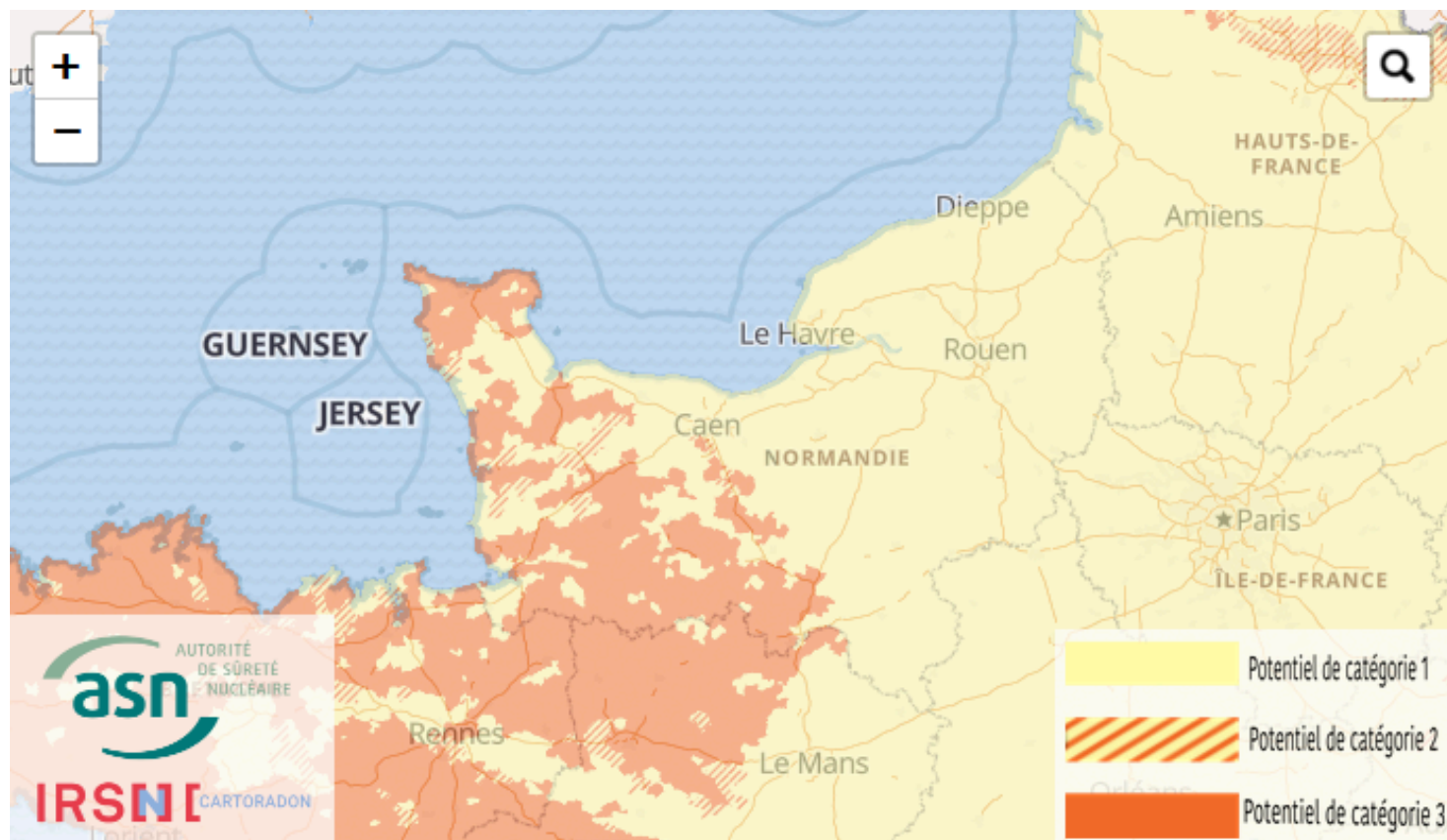
Les mouvements de terrains dans le Calvados



Les mouvements de terrains dans le Calvados

Ce guide présente les différents risques liés au sous sol au sein du département du Calvados. Il inclut un tableau de l'ensemble des communes du département et y décrit le nombre et la nature des risques présents. Il indique les actions préventives à mettre en place ainsi que la conduite à tenir lorsque le danger est imminent.

Le radon



[Connaître le potentiel radon de sa commune](#)

Le radon est un gaz radioactif issu de la désintégration de l'uranium et du radium présents naturellement dans le sol et les roches. En se désintégrant, il forme des descendants solides (métaux lourds), eux-mêmes radioactifs. Ces descendants peuvent se fixer sur les aérosols de l'air et une fois inhalés, se déposer sur les voies respiratoires, provoquant leur irradiation. À long terme, l'inhalation de radon augmente le risque de développer un cancer du poumon.

Les risques de nature humaine



Les risques technologiques



INFORMER LA SOCIÉTÉ CIVILE des incidents survenant dans les INSTALLATIONS SEVESO

- **Carte des installations classées SEVESO seuil haut**
- **Le plan de prévention des risques technologiques**
- **Informers la société civile des incidents survenant dans les installations SEVESO**

La directive européenne SEVESO contraint les États membres à :

- identifier les risques liés aux activités industrielles ;
- mettre en place un système d'inspection des sites dangereux ;
- prendre les mesures pour faire face à d'éventuels accidents.

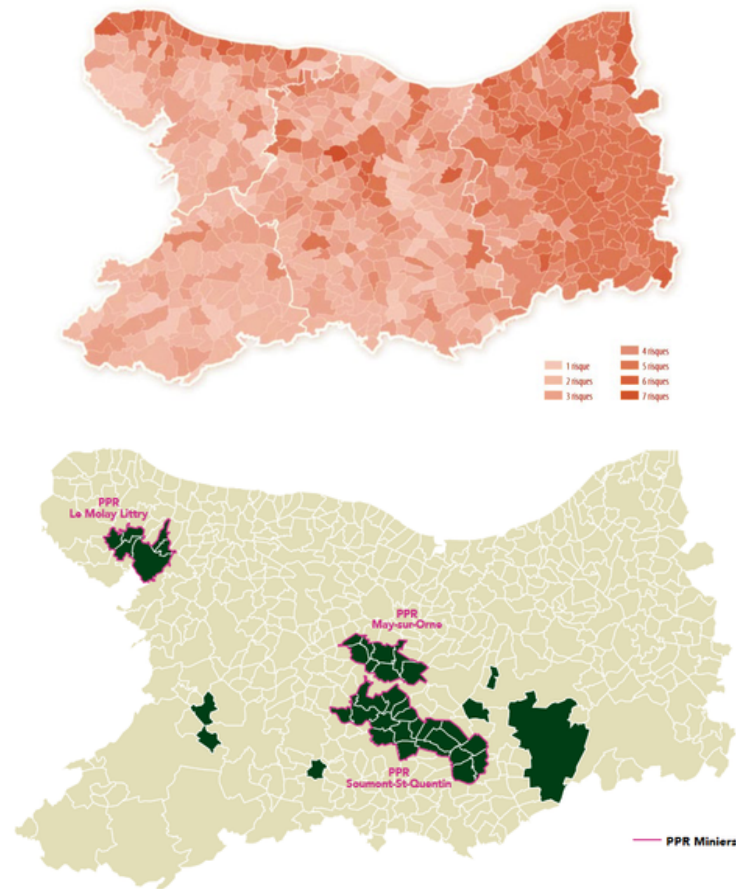
Elle distingue deux types d'établissements selon la quantité de matières dangereuses sur site : les établissements Seveso "seuil haut" et les établissements Seveso "seuil bas". Les mesures de sécurité et les procédures prévues par la directive varient selon le type d'établissement.

En complément :



- **Prévention des inondations : une politique partenariale à tous les échelons**
- **Programmes d'action de prévention des inondations (PAPI) : De la stratégie aux programmes d'action Cahier des charges**
- **Référentiel national de vulnérabilité aux inondations**
- **Guide méthodologique pour l'élaboration des plans de prévention des risques d'inondation des cours d'eau torrentiels**
- **Guide méthodologique : Plan de prévention des risques littoraux**
- **Référence de résilience du bâti aux aléas naturels**
- **Guide relatif à la mobilisation du fonds de prévention des risques naturels majeurs (FPRNM)**

Risques miniers



- **Marnières et autres cavités souterraines du Calvados**
- **Les risques miniers du Calvados (p.81)**

Dans le Calvados, 57 % des communes sont concernées par un risque lié aux marnières et autres cavités souterraines. Les manifestations en surface du risque minier sont de plusieurs ordres en fonction des matériaux exploités, des gisements et des modes d'exploitation. On distingue :

- les affaissements, liés à des mouvements de terrains progressifs à grande profondeur formant, en surface, une cuvette d'affaissement ;
- l'effondrement généralisé d'une cavité peu profonde et de grande dimension conduisant à un enfoncement brutal d'une zone importante en surface ;
- les fontis, correspondant à un effondrement localisé du toit d'une cavité souterraine, puis la montée progressive de la voûte débouchant à ciel ouvert quand les terrains de surface s'effondrent.

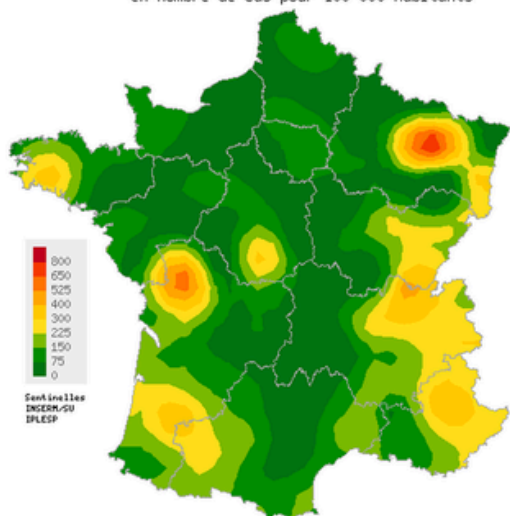
Sanitaires et épidémiologiques

Infection respiratoire aiguë (IRA) Du 01 au 07 avril 2024

Sentinelles
Réseau Sentinelles

INFECTION RESPIRATOIRE AIGUË (IRA) | DIARRHÉE AIGUË | VARICELLE

Infection respiratoire aiguë (IRA) Semaine 2024s12
en nombre de cas pour 100 000 habitants



Carte d'interpolation spatiale des données
basée sur les incidences départementales

Activité faible en médecine générale

Les IRA sont dues à différents virus respiratoires dont le SARS-CoV-2 (Covid-19), les virus grippaux et d'autres virus respiratoires comme le VRS, le rhinovirus, ou le métapneumovirus. La surveillance des IRA a pour objectif le suivi des épidémies dues à ces virus.

En France métropolitaine, la semaine dernière (2024s14), le taux d'incidence des cas d'infection respiratoire aiguë (IRA) vus en consultation de médecine générale a été estimé à **138 cas pour 100 000 habitants (IC 95% [122 ; 154])**.

Sous réserve de la consolidation à venir des données, ce taux est **stable** par rapport à la semaine précédente (données consolidées pour 2024s13 : 129 [116 ; 142]).

Au niveau régional, les taux d'incidence les plus élevés ont été observés en : Nouvelle-Aquitaine (214 [134 ; 294]), Grand Est (172 [112 ; 232]) et Bretagne (169 [109 ; 229]).

Grippe : le taux d'incidence des cas de grippe vus en consultation de médecine générale pour une infection respiratoire aiguë a été estimé à **15 cas pour 100 000 habitants (IC 95% [6 ; 25])**, soit 10 185 [3 737 ; 16 633] nouveaux cas.



- Suivi épidémique hebdomadaire
- Le glossaire des risques sanitaires

La page suivi épidémique permet d'observer l'évolution de façon hebdomadaire du nombre de cas d'infection respiratoire aiguë (grippe, covid 19 et virus respiratoire syncytial), des épidémies de gastro-entérites, et de varicelle. Cette page est mise à jour par l'Assurance Maladie de façon hebdomadaire. Le glossaire des risques sanitaires permet quant à lui de se renseigner sur un certain nombre de risques sanitaires auprès d'une instance fiable, l'Agence nationale de sécurité sanitaire de l'alimentation, de l'environnement et du travail.



Les menaces terroristes et cyber

Quentin Chevrier



Menace terroriste



- [Faire face ensemble. Vigilance, prévention, et protection face à la menace terroriste](#)
- Les niveaux vigipirate
- Vigilance attentats : les bons réflexes Guide à destination des maires et des présidents d'intercommunalité
- Guide des bonnes pratiques pour la sûreté des espaces publics
- Prévention et signalement des cas de radicalisation djihadiste
- Signalement de situations suspectes. Recommandations à l'usage du grand public
- Vigipirate : Les guides pratiques
- Fiche réagir en cas d'attaque
- Reconnaître les signes de la radicalisation violente

Menace cyber


Cybersécurité :

État d'un système d'information qui résiste aux cyberattaques et aux pannes accidentelles survenant dans le cyberspace.

La cybersécurité est assurée par la cyberprotection ainsi que, dans le cas d'un État, par la cyberdéfense.

Cybermenace :

Cela correspond au risque d'attaque de systèmes informatiques privés ou publics. La menace peut aussi bien être intérieure qu'extérieure, et provient de hackers agissant individuellement ou en groupes plus ou moins structurés. Certains de ces groupes, liés à la criminalité organisée, cherchent à retirer un bénéfice financier de leurs actions, qu'elles soient menées au détriment de particuliers, d'entités économiques ou d'États, qu'ils cherchent à déstabiliser ou espionner pour le compte parfois d'autres États, institutions internationales ou entreprises multinationales.

-  **Les 10 mesures essentielles pour assurer votre sécurité numérique**
 - Guide hygiène informatique, renforcer la sécurité de son système d'information en 42 mesures**
 - Le panorama de la cyber-menace**
 - Que faire en cas de cyberattaques ?**
 - Comment piloter sa cybersécurité ?**
 - La sécurisation du télétravail**
 - Attaques par rançongiciels, tous concernés. Comment anticiper et réagir en cas d'incident ?**
 - Crise d'origine cyber. Les clés d'une gestion opérationnelle et stratégique**
 - Anticiper et gérer sa communication de crise cyber**
 - Adopter les bonnes pratiques : les antivirus**
 - Signaler un contenu illicite de l'internet**

Anticiper c'est minimiser les risques.

Les événements météorologiques de ces dix dernières années, ainsi que plusieurs catastrophes industrielles, ont montré la nécessité de disposer, à tous les échelons du territoire, d'une organisation de gestion de crise. À ce titre, le plan communal de sauvegarde (PCS) permet de se préparer préalablement en se formant et en se dotant de modes d'organisations, d'outils techniques pour faire face à un ensemble de catastrophes naturelles et technologiques. Cette organisation préalable a pour but d'éviter de basculer dans la gestion de crise.

Ce plan inclut :

- Le recensement des risques connus et des moyens disponibles, humains et matériels
- La détermination des mesures immédiates de sauvegarde et de protection des populations
- La fixation de l'organisation nécessaire à la diffusion de l'alerte et des consignes de sécurité
- Les modalités de mise en œuvre de mesures d'accompagnement, de soutien et d'information de la population
- Le document d'information communal sur les risques majeurs (DICRIM).

 **Guide de bonne pratique : Plans communal et intercommunal de sauvegarde**



**PRÉFET
DU CALVADOS**

*Liberté
Égalité
Fraternité*

DIRECTION DES SÉCURITÉS

Service interministériel de Défense et de Protection civiles
rue Daniel Huet
14038 Caen 9
02 31 30 66 13